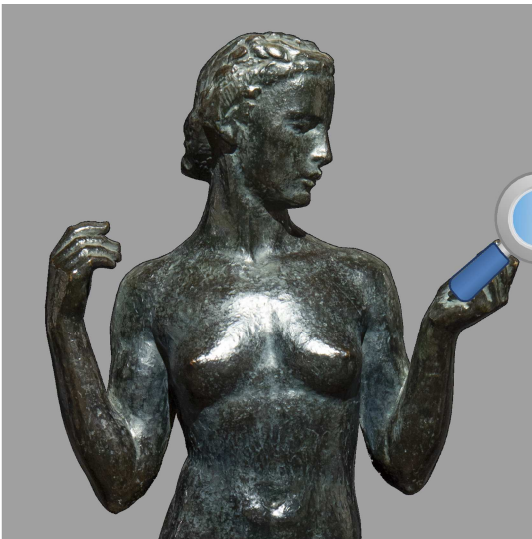




Musée Despiau-Wlérick

# En route pour le musée !



Des jeux à  
réaliser dans  
le musée ou à  
la maison...

service éducatif



Musées de Mont-de-Marsan

Le musée est ouvert du mercredi au vendredi de 10h à 12h  
et de 14h à 18h, samedi et dimanche de 14h à 18h.  
L'entrée du musée pour les moins de 25 ans.



## Sur un petit nuage...

Regarde ce petit nuage et colorie les mots qui correspondent au musée de Mont de Marsan . Attention aux intrus !



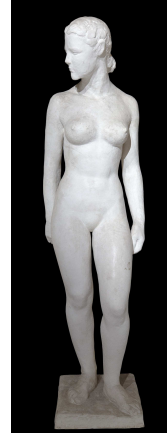
### Info+



Le musée Despiau-Wlérick, ce bel édifice du Moyen Age, conserve des milliers d'œuvres d'art comme des statues, des dessins, des peintures, des céramiques...Aujourd'hui on y admire des centaines de sculptures créées par des artistes comme Charles Despiau et Robert Wlérick nés à Mont de Marsan .

## Aide Assia à retrouver sa silhouette !

Voici Assia, une jeune femme qui a été le modèle du sculpteur Charles Despiau. Ici tu peux voir la statue en plâtre qui se trouve dans les salles du musée.



Observe les silhouettes, sois attentifs aux postures et trouve celle qui correspond à Assia !



1



2



3

Info+

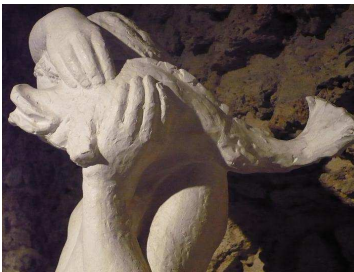


Assia est une statue en pied, c'est-à-dire que le sculpteur a représenté le modèle debout de la tête aux pieds !

## Qui suis-je ?

"Je suis une sculpture blanche, je représente un animal. Malgré ma petite taille, mon allure est majestueuse et imposante. Douce et lisse, je suis à croquer comme un biscuit. Mais attention, n'oublie pas que je suis très fragile !!!"

Tu as trouvé ? Alors entoure la bonne réponse !



### Info+

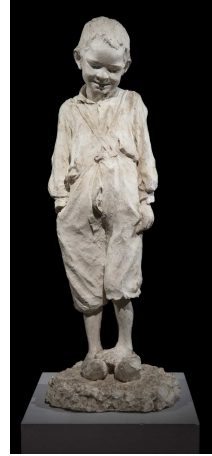
L'œuvre découverte est un biscuit, c'est-à-dire qu'elle est réalisée avec de l'argile puis elle est mise dans un four pour être cuite une seule fois

# Statue mystère

Sauras-tu retrouver qui se cache derrière ce dessin ? Relie les points dans l'ordre des numéros pour découvrir la



Maternité de  
Chana Orloff



L'enfant aux sabots de  
Robert Wlérick



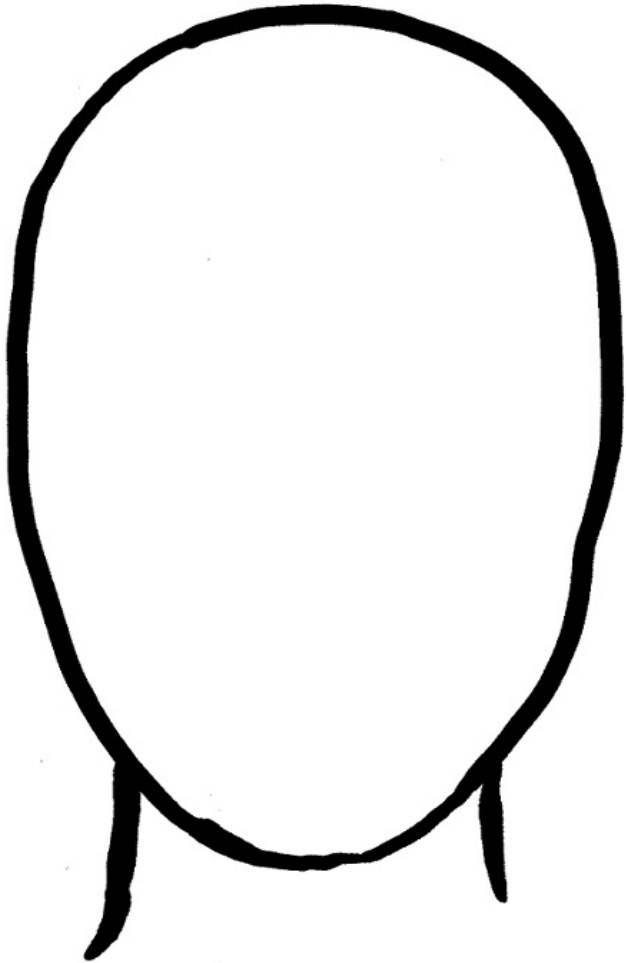
François de Malherbe de  
Robert Wlérick

## Info+

C'est à l'âge de 6 ans que Edouard Duluc pose comme modèle pour le sculpteur montois Robert Wlérick. L'artiste représente tous les côtés du jeune garçon pour en faire une ronde-bosse.

## A tes crayons !

Charles Despiau aimait que les visages aient la forme d'un ovale parfait... à toi de compléter rapidement ce visage avec tes crayons ou bien en découpant dans des journaux des yeux, une bouche, des sourcils, des cheveux...et colle-les ensuite!



## En détail

Voici des détails de sculptures que l'on peut voir dans le musée. Mais à qui appartiennent-ils ? Relie-les avec une flèche.



- une petite fille.
- une déesse.
- un petit garçon.
- un animal.

## Info+



Les sculpteurs puisent leur inspiration dans les histoires imaginaires, les personnes qu'ils rencontrent, les animaux dans un zoo... pour créer ainsi de magnifiques sculptures.

## En ombre chinoise

Observe cette statue puis retrouve son ombre parmi celles proposées.



*Thésée combattant le centaure Biénor de Louis Antoine Barye*



1



2



3

### Info+



Cette statue en bronze représente une lutte féroce entre Thésée, roi d'Athènes, et le centaure Biénor un être imaginaire mi-homme mi-cheval.