



JOURNÉES EUROPÉENNES DU PATRIMOINE

**Samedi 16 et
dimanche 17 septembre**

Partez à la découverte du patrimoine montois au cœur du donjon et de ses collections de sculptures ! Un programme à partager en famille, dès 7 ans, mêlant intrigues et découvertes.

Une œuvre du musée a disparu ! Menez une enquête policière dans le musée, à votre rythme, sous la forme d'un livret de jeux et d'énigmes distribué à l'accueil (10h-12h et 14h-18h).

"Des mains pour créer" est un atelier Jeune Public pour s'initier à la sculpture, découvrir différentes techniques, s'appropriier les gestes et laisser libre cours à son imagination (accès libre de 15h à 17h, dans la limite des places disponibles).

Contact et rens. : Musée Despiau-Wlérick, 05 58 75 00 45
Christophe Richard - christophe.richard@montdemarsan.fr
Karine Beaudet - karine.beaudet@montdemarsan.fr

ORTHEZ MÉDIÉVAL

**Samedi
7 octobre**

Sortie culturelle dans la ville médiévale d'Orthez, au musée Jeanne d'Albret et à la Tour Moncade organisée par la Société des Amis du musée Despiau-Wlérick.

Tarif : 27€ (sociétaire),
32€ (non sociétaire)
Réservations au
05 58 75 00 45



Musée Jeanne d'Albret



Tour Moncade

INFOS PRATIQUES

Ouvert du mercredi au dimanche sauf jours fériés
10h-12h / 14h-18h / Entrée et animations gratuites

Place Marguerite de Navarre - 05 58 75 00 45
musee.despiau.wlerick@montdemarsan.fr / montdemarsan.fr

Mont de Marsan ma ville Mont de Marsan "les trésors du Musée"

AU MUSÉE EN FAMILLE

L'atelier des petits sculpteurs pour les 4-6 ans

Mercredi 25 octobre, 14h30-16h

À l'aide de leur parcours de visite, les enfants regardent de près et de loin les œuvres présentées dans le cadre de l'exposition temporaire. Puis, après ce temps de découverte, ils entrent dans l'atelier pour manipuler la terre et créer ainsi une petite sculpture.



L'atelier des jeunes sculpteurs pour les 7-11 ans

Jeuudi 26 octobre, 14h30-16h

Munis d'un carnet à dessins et d'un plan de la salle pour se repérer, les enfants découvrent les sculptures exposées, prennent des notes et dessinent. Puis, dans l'atelier, ils utilisent les outils et les matériaux disponibles pour créer un petit monument sculpté.

Gratuit, sur inscription auprès du service éducatif
(15 places max/séance, clôture des inscriptions 48h avant)
Tel : 05 58 75 00 45
karine.beaudet@montdemarsan.fr / musee-edu@montdemarsan.fr

A VOS AGENDAS...

CONFÉRENCES ORGANISÉES PAR LES AMIS DU MUSÉE

Samedis 21 octobre et 9 décembre 2017, 15h

CHRISTOPHE CHARBONNEL - GUERRIERS ET CAVALIERS

Exposition du 2 février au 20 mai 2018

ARMANDE MARTY - DESSINS D'ATELIER

Exposition du 18 mai au 16 juillet 2018

NUIT EUROPÉENNE DES MUSÉES - PARCOURS NOCTURNE

AVEC CHRISTOPHE CHARBONNEL

Samedi 19 mai 2018

SALON DE PEINTURE ET DE SCULPTURE - SCÈNES DE LA VIE

QUOTIDIENNE

Du 2 au 17 juin 2018

JOURNÉES NATIONALES DE L'ARCHÉOLOGIE

15 & 16 juin 2018



musée

Despiau-Wlérick

Sculpture figurative du 20^e siècle

Animations Automne 2017

DES SCULPTURES POUR SE SOUVENIR

Jusqu'au
14 janvier 2018

Le musée Despiau-Wlérick conserve un fonds particulier d'œuvres liées à la commémoration de la Grande Guerre. Depuis les petites esquisses préparatoires jusqu'aux éléments monumentaux en pierre, l'exposition regroupe un ensemble significatif et varié de différents projets réalisés par Charles Despiau, Léon Drivier, Marcel Mérignargues ou encore Robert Wlérick.

D'inspirations variées, de tels monuments témoignent de la créativité et de la réflexion d'artistes illustres autour de cet événement majeur du début du 20^e siècle.

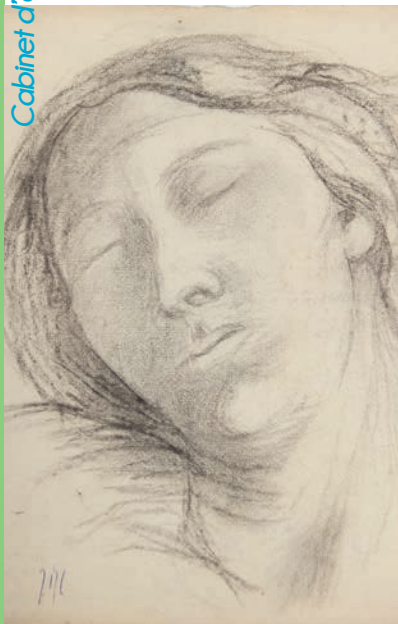
Vernissage public le vendredi 15 septembre à 18h30



JEAN-RENÉ CARRIÈRE

Œuvres graphiques
Jusqu'au
29 octobre

Associé à un ensemble de petites esquisses en terre crue, les dessins de Jean-René Carrière (1888-1982) ont intégré la collection du musée Despiau-Wlérick au milieu des années 1980. Jamais présenté au public, cette exposition permettra de découvrir l'œuvre graphique de cet artiste méconnu présent dans les collections du Centre Pompidou.



ALFRED-AUGUSTE JANNIOT

Œuvres graphiques
13 novembre 2017
au 14 janvier 2018

Prix de Rome de sculpture avec Raymond Delamarre, Alfred-Auguste Janniot (1889-1969) s'est montré très prolifique durant la période de l'entre-deux-guerres. On lui doit notamment d'importants reliefs décoratifs pour les expositions internationales de 1931 et 1937. L'exposition présente une sélection de ses dessins caractéristiques de la période Art déco.



LES MAISONS MÉDIÉVALES DANS L'ESPACE URBAIN MONTOIS

IMPLANTATION, MORPHOLOGIE,
FONCTIONS ET ÉVOLUTION

Samedi 16 septembre, 15h

Journées
Européennes
du Patrimoine

La ville de Mont de Marsan dispose d'un riche patrimoine bâti en partie méconnu. Siège principal des vicomtes de Marsan à partir de sa fondation vers 1140-1141, des quartiers se sont rapidement formés autour du château et du prieuré où l'aristocratie locale et les notables ont fait édifier des résidences urbaines. Si une grande partie de ce patrimoine médiéval a disparu, la ville a conservé un ensemble de maisons médiévales.



À travers leur localisation et l'étude de leurs formes et fonctions, cette conférence évoquera l'évolution de l'urbanisme montois à travers les siècles. Une passionnante redécouverte !

Par Jeanne-Marie Fritz,
Historienne, Mont de Marsan

Par Jeanne-Marie Fritz,
Historienne, Mont de Marsan

LA VILLA DES BRILLANTS

Samedi 14 octobre, 15h

Acquise en 1895 par Auguste Rodin, située sur les hauteurs de Meudon et dominant la Seine, cette modeste maison permet de découvrir un aspect plus intime du travail et de la vie de l'artiste. Restaurée en 1997, la Villa des Brillants abrite une importante collection de plâtres préparatoires illustrant les différents projets réalisés par l'artiste au cours de sa carrière.

Par Bénédicte Garnier, Musée Rodin, Paris

