



musée

Despiau-Wlérick

Sculpture figurative du XX^{ème} siècle

Animations Hiver 2015

LES ANIMATIONS DE L'HIVER 2015

ARLETTE GINIOUX

Exposition rétrospective
Jusqu'au 1^{er} février

Cette rétrospective présente une sélection significative de sculptures, complétée par des œuvres préparatoires en plâtre et en terre. L'exposition met également en valeur un ensemble cohérent d'œuvres graphiques.

SCULPTURES ET DESSINS DE JACQUES LASSERRE

Nus - de l'imaginaire au modèle vivant
Exposition - Du 17 février au 22 mars

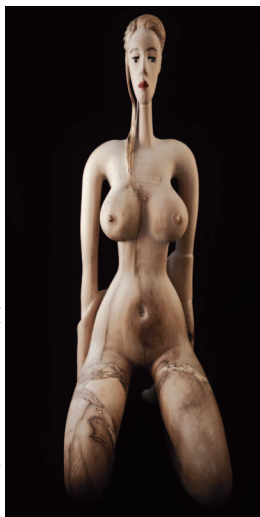


Photo : Jacques Lasserre, Mèche d'or, bois polychrome, cliché Charlotte Lasserre

Formé à l'école des Beaux-Arts de Bayonne, l'artiste s'oriente sur la technique de la sculpture et développe un intérêt particulier pour le travail du bois. Il travaille préférentiellement des bois durs, dont il utilise la structure pour créer des œuvres figuratives, essentiellement liées à la représentation féminine. En plus de la taille, il pratique aussi le modelage que l'on retrouve avec de petites esquisses préparatoires en terre. L'exposition présente une rétrospective de l'œuvre de l'artiste à travers une

sélection d'une cinquantaine de pièces caractéristiques de sa production et provenant de collections publiques et privées en France et en Allemagne.

Visites guidées de l'exposition par l'artiste :
dimanches 22 février et 15 mars 2015 à 16h

À VOS AGENDAS...

Exposition De l'ombre à la lumière acte V
Nouvelles acquisitions 2012-2014 ::::::::::::::: À partir du 28 mars
Nuit des musées ::::::::::::::: Samedi 16 mai

ENTRE RUISSEAUX & LAGUNES

L'homme et son milieu dans la grande lande
(-6000 à -2000 ans avant notre ère)

Conférence, auditorium Musée Dubalen
Samedi 24 janvier à 15h

Le milieu naturel landais est loin d'avoir connu une évolution linéaire dans laquelle la forêt constituerait un aboutissement. Celle-ci a existé longtemps avant que Napoléon III ne promulgue en 1857 sa loi d'assainissement et de mise en culture des Landes de Gascogne. L'existence de cette forêt originelle, puis sa disparition sont indissociables des grandes étapes du peuplement de ce vaste territoire. Nous allons suivre les traces laissées par les chasseurs-cueilleurs du début du Néolithique et découvrir comment le passage à une économie de production entraînera, entre le Chalcolithique et l'Âge du Bronze, le déclin de la forêt et une recomposition de l'occupation spatiale par les populations locales.

Par Hervé Barrouquère, Archéologue.



Photo: Vue de lagune à Ver (Landes) - cliché : Hervé Barrouquère, Mont de Marsan

AU MUSÉE EN FAMILLE

Animations pour le public familial

Enfants, parents et grands-parents... tous sont invités à découvrir et à partager ensemble ce moment au musée Despiau-Wlérick.

Pour les 4 -6 ans

17 février 2015 / La sculpture dans tous les sens : une visite suivie d'un atelier privilégiant le toucher, le regard, l'écoute et même l'odorat ! Une première approche de la sculpture pour les plus jeunes.

Pour les 7-11 ans

19 février 2015 / Énigmes au musée : un parcours ludique est proposé dans le musée et la galerie d'exposition temporaire.

Uniquement sur inscription auprès du Service éducatif du musée
Nombre de place limitées / Horaire : 14h30 - Durée : 1h30 - RDV au musée
Tél : 05 58 75 00 45 - mail : karine.beaudet@montdemarsan.fr

CINÉMA AU MUSÉE

L'ARTISTE ET SON MODÈLE

Projection, long-métrage de Fernando Trueda
Samedi 21 mars à 14h

Été 1943, dans la France occupée, non loin de la frontière espagnole. Marc Cros, célèbre sculpteur, vit une retraite paisible avec sa femme Léa, anciennement son



modèle. Fatigué de la vie et de la folie des hommes, il est à la recherche d'une inspiration nouvelle, mais rien ne semble le sortir de la monotonie ambiante.

En hébergeant Mercé, une jeune espagnole échappée d'un camp de réfugiés, le vieil artiste découvre une nouvelle muse et retrouve le goût du travail. Il démarre alors la sculpture de sa dernière œuvre...

Avec Jean Rochefort, Aida Folch, Claudia Cardinale.
 Meilleur réalisateur au Festival de San Sebastian 2012,
 13 nominations aux Goya 2013.

Dans le cadre du festival de cinéma à Mont de Marsan.

ARISTIDE MAILLOL (1861-1944)

Conférence, auditorium Musée Dubalen
Samedi 21 mars à 16h30

À l'issue de la projection du film "L'artiste et son modèle", il semblait intéressant de présenter une conférence sur Maillol qui a inspiré le scénario du film.

Jean-Paul Monery (Conservateur en chef du Patrimoine, L'Annonciade, musée de Saint-Tropez) évoquera le parcours de l'artiste et différents aspects de son oeuvre. La programmation de l'Annonciade autour de la création plastique de la première moitié du XX^e siècle avait permis la mise en œuvre d'une importante rétrospective consacrée au sculpteur catalan à l'été 1994. Cette découverte sera d'autant plus intéressante que l'artiste n'est pas présent dans la collection du musée Despiou-Wlérick.

INFOS pratiques

Jusqu'au 31 mars

Ouvert tous les jours sauf mardis* et fériés 10h-12h / 14h-18h

**ouvert les mardis des vacances scolaire zone C*

Place Marguerite de Navarre - 05 58 75 00 45

musee.despiou.wlerick@montdemarsan.fr / montdemarsan.fr

Entrée et animations gratuites (sauf spectacle)